

[Francky](#)



Hier, 21:30

C'est vrai qu'elle est magnifique !

Au départ je souhaitais l'intérieur fauve mais Madame n'était pas d'accord, pour une fois que

Ma jauge de température d'eau est réparée ! YES !!!

Messages: 640

Localisation:

Gard, visible de la
tour Magne à
Nîmes

Type: A

Démontage complet et je m'aperçois que la soudure à l'étain qui fixe le capillaire sur le bulbe

Alors sablage des éléments le nécessitant, passage au bicarbonate des autres, zingage et rem

J'ai placé le bulbe au congèl la veille et le flacon d'éther au frigo.

J'ai préparé un tube de 2mm int en laiton et d'environ 5 cm de long, le capillaire semble être
pouvoir injecter le fluide plus aisément car le conduit fait 3/10mm, sans propager la chaleur



AVANT



Le boîtier est SMITH alors que le cadran est JAEGER



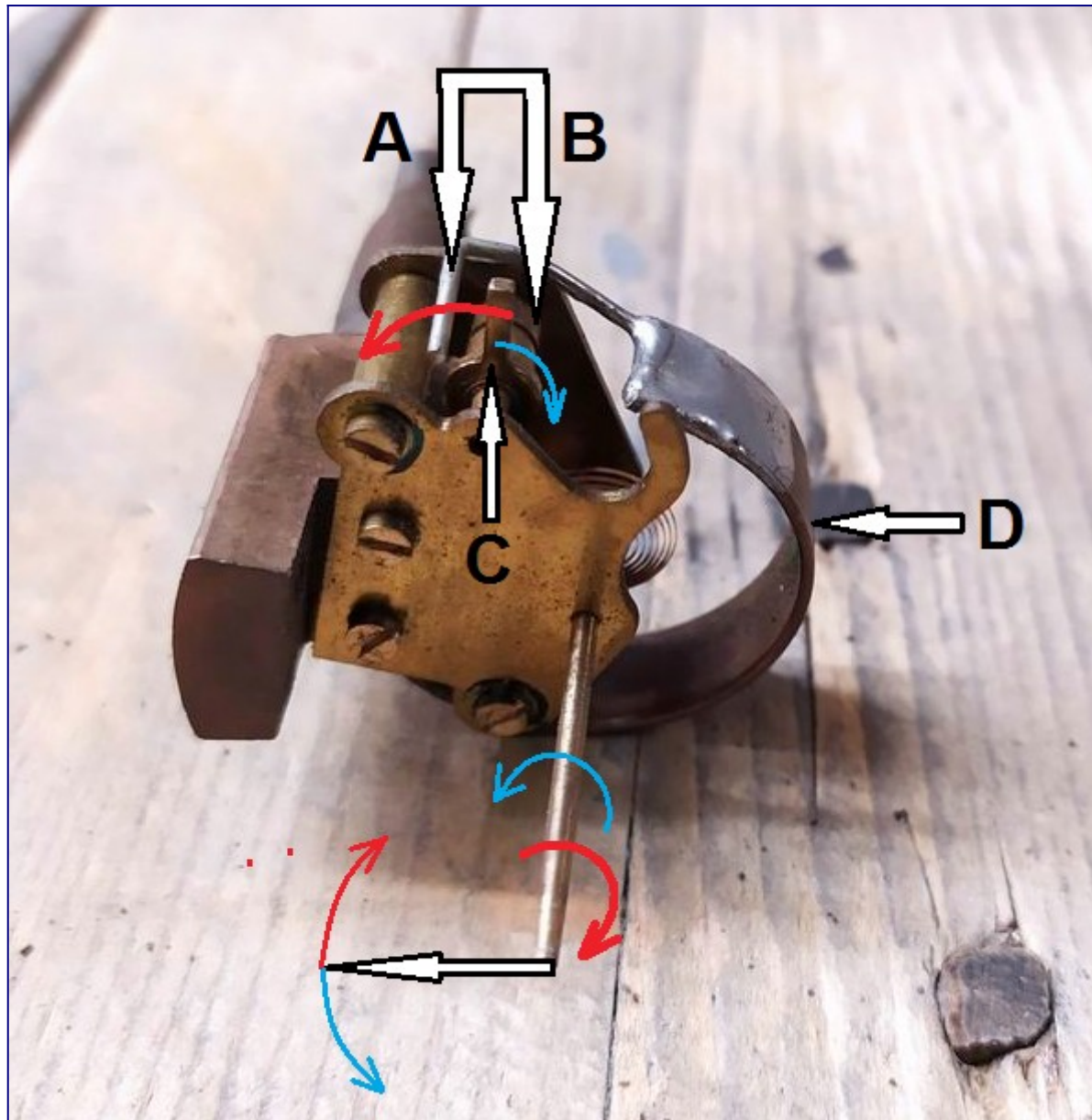
La faille



Argentcontant

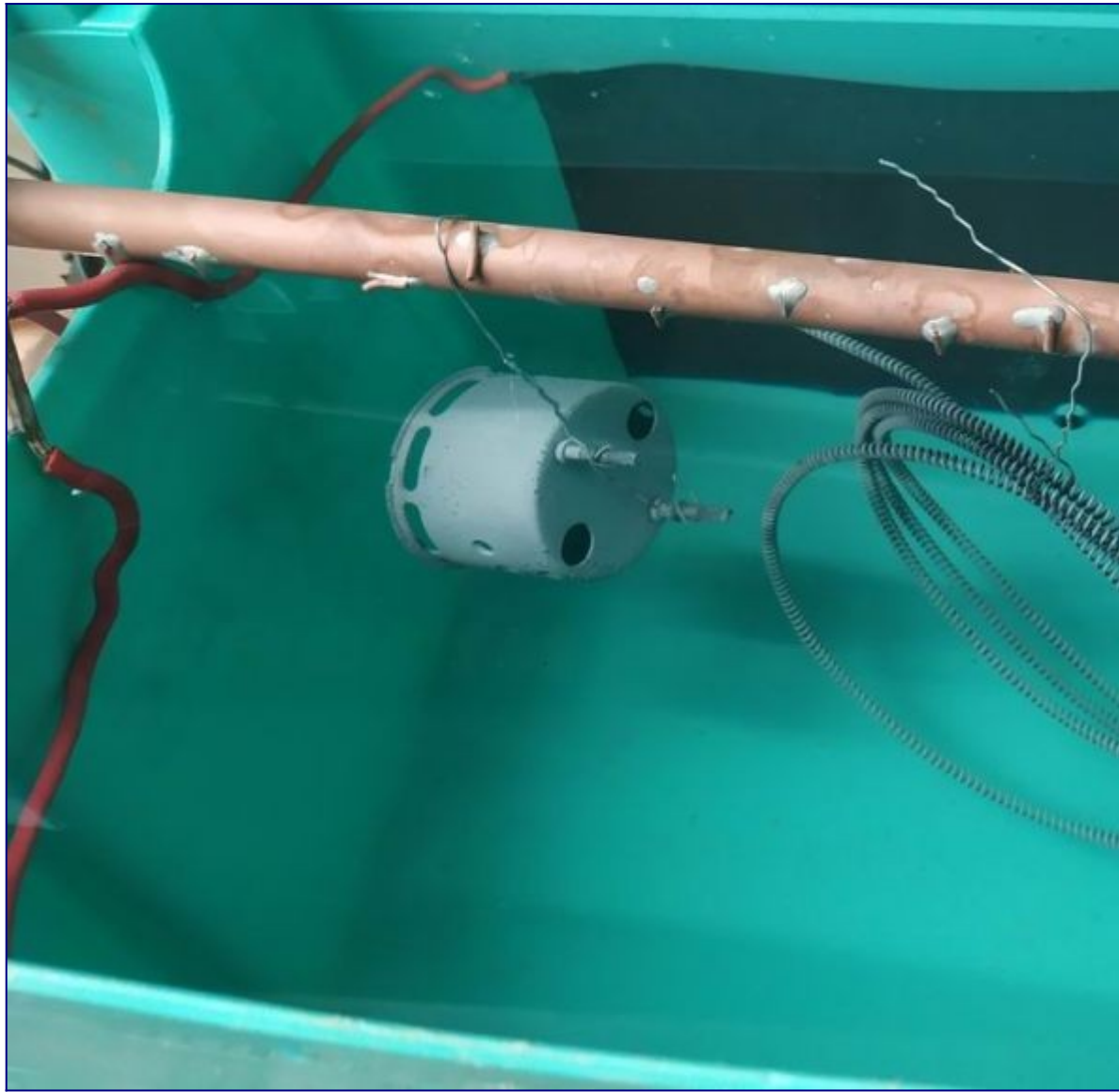


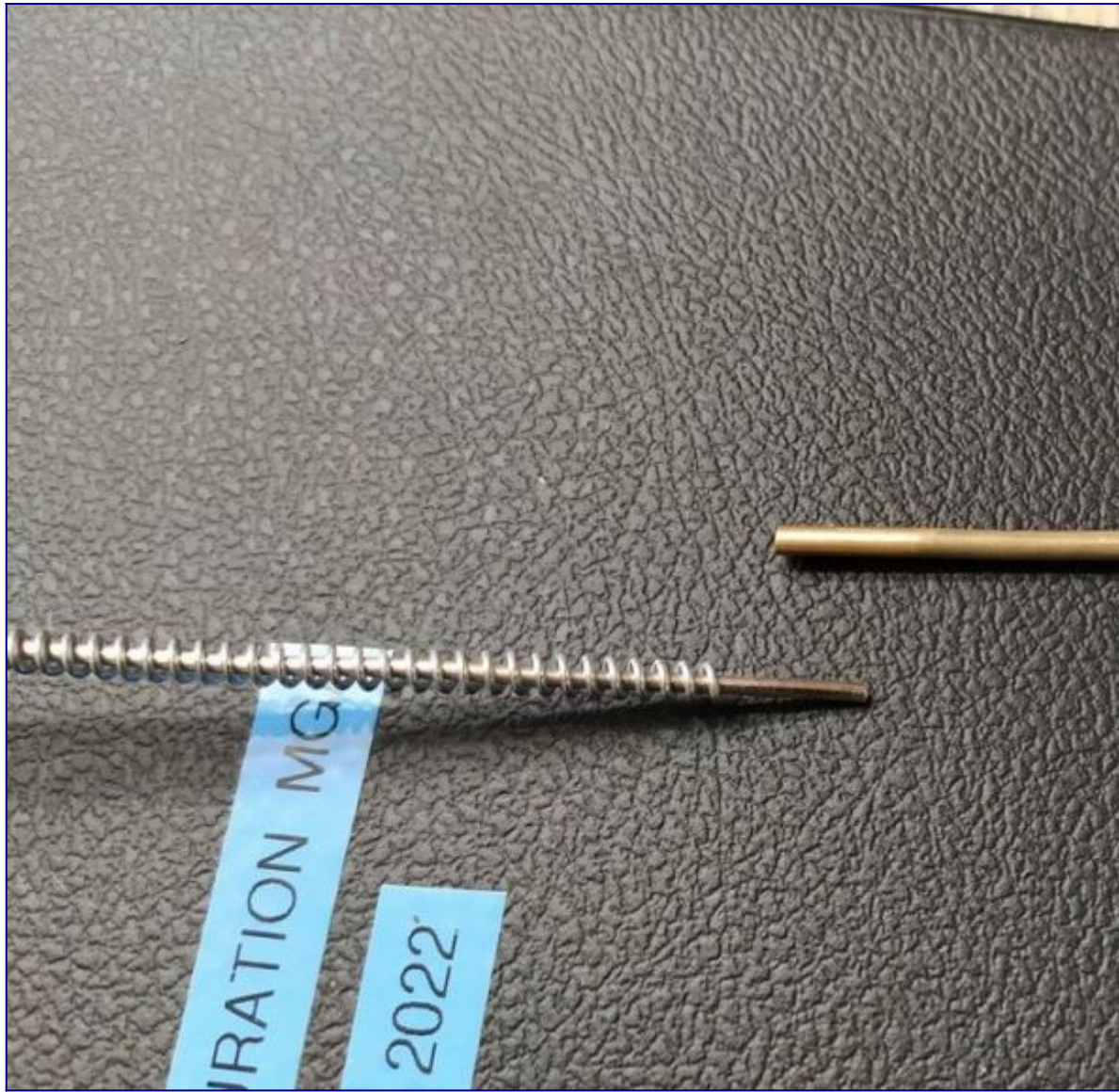
Sablage et modification de la position du linguet de commande du levier de bascule, explication



Autre panne: le linguet fixé à l'extrémité de la lame creuse, qui se déforme avec la pression, vers la droite provoquant la rotation de l'axe d'aiguille dans le sens anti-horaire, le bon sens. Or, le linguet étant dans cette position l'aiguille se trouve au max car rappelée par le ressort. Donc en passant le linguet de A vers B, il appuie sur C et ramène l'aiguille au mini. Quand la pression monte, état gazeux de l'éther, le linguet va vers la droite relâchant sa pression vers le max.

Est-ce compréhensible ?





Le tube raccord soudé pour injection



Fabrication d'un ressort de protection sur mesure



éther en place et tube raccordé à gauche de l'image, sous le ressort;

Tout ça c'est bien beau, mais il faut "étalonner" maintenant, pour replacer l'aiguille au mieux



